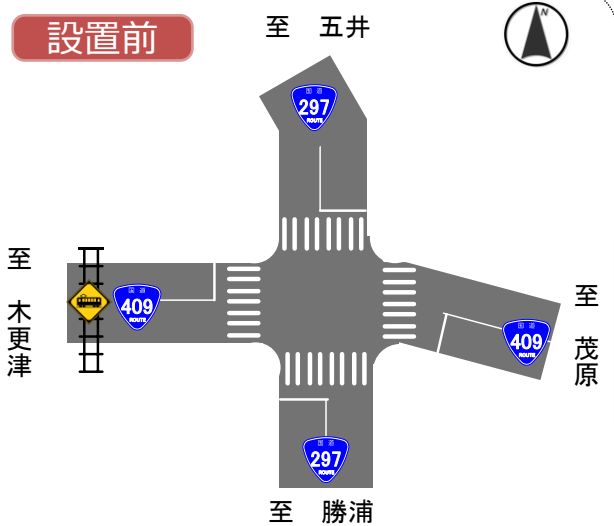
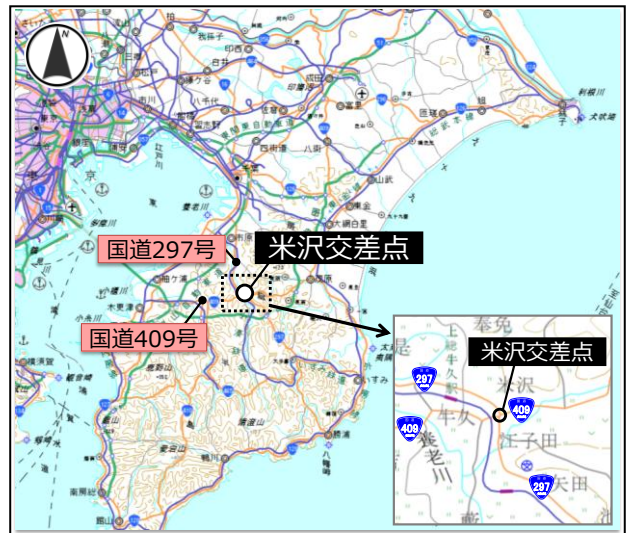


米沢交差点改良による整備効果 ～右折レーンの設置による交通渋滞の緩和～

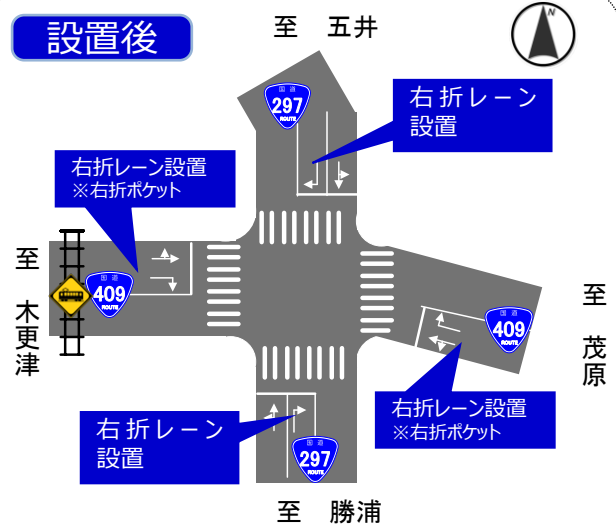
千葉県市原市の一般国道297号米沢交差点での慢性的な渋滞を緩和するため、右折レーンの設置工事を実施し、平成25年2月に工事が完了いたしました。この右折レーン設置による効果や交通への影響を検証しました。

設置概要

- 国道297号と国道409号が交差する米沢交差点では、当該交差点を通過する車両が多く、慢性的に渋滞が発生していました。
- そのため、直進車両のスムーズな走行を可能にするために、交差点の4方向に右折レーン（または右折ポケット）を設置しました。



五井方面からの流入部 撮影 H20.7



右折レーンの設置

五井方面からの流入部 撮影 H25.4

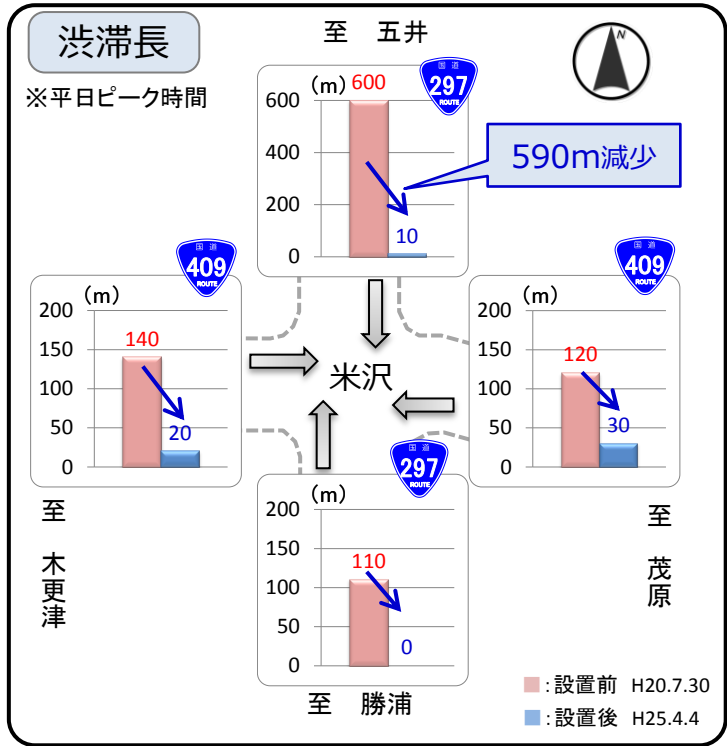
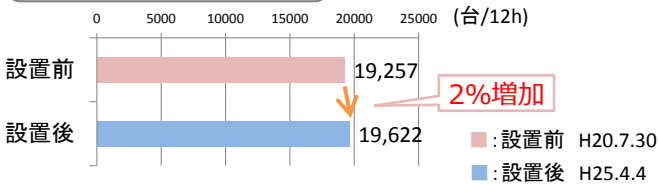
1. 右折車両の直進阻害が解消され、渋滞が大きく緩和しました！（600m→10m）

- 国道297号と国道409号が交差する米沢交差点では、当該交差点を通過する車両が多く、**慢性的に渋滞が発生しており、通勤時に最大600mに及び渋滞が発生していました。**
- 右折レーン（または右折ポケット）を設置したことによって、右折待ち車両による直進車の阻害が解消され、**渋滞が大きく緩和（通勤時：600m→10m）**しました。

※設置前と設置後で交通量は2%増加

交差点流入交通量

※平日12時間



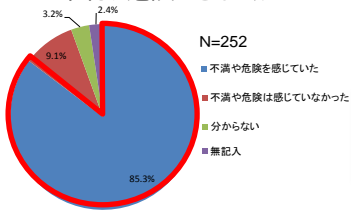
2. 地域の皆様も、右折レーン設置の効果を実感しています！

- 地域住民を対象としたアンケートでは、米沢交差点に右折レーンを設置したことにより、約95%の方が改善されたと評価しています。渋滞が改善されたことにより、迂回をせずに走行できるようになっています。

アンケート調査結果

設置前

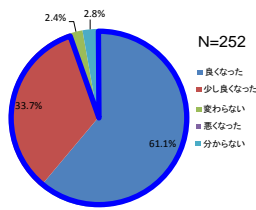
問：米沢交差点を通行する際に不満や危険を感じたか



約85%が不満

設置後

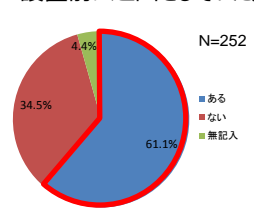
問：米沢交差点右折レーン設置後の印象の変化



約95%が改善と評価

設置前

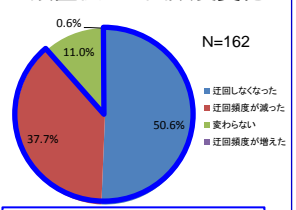
問：米沢交差点右折レーン設置前に迂回をしていたか



約61%が迂回経験あり

設置後

問：米沢交差点右折レーン設置後の迂回頻度変化



約51%が迂回を止め約38%が迂回頻度減

- 周辺に立地する事業者へのヒアリングでは、さまざまな視点で効果を実感しています。

ヒアリング結果



医療施設

以前までは米沢交差点で渋滞に巻き込まれるため、迂回していましたが、**右折レーンが設置されて、搬送時の見通しが良くなり、迂回する必要がなくなりました！**



バス事業者

以前まではバスが電車の発車時刻に間に合わないなど、運行の遅れがありましたが、**右折レーンが設置されて時間通り（5分程度早く）到着するようになりました！**