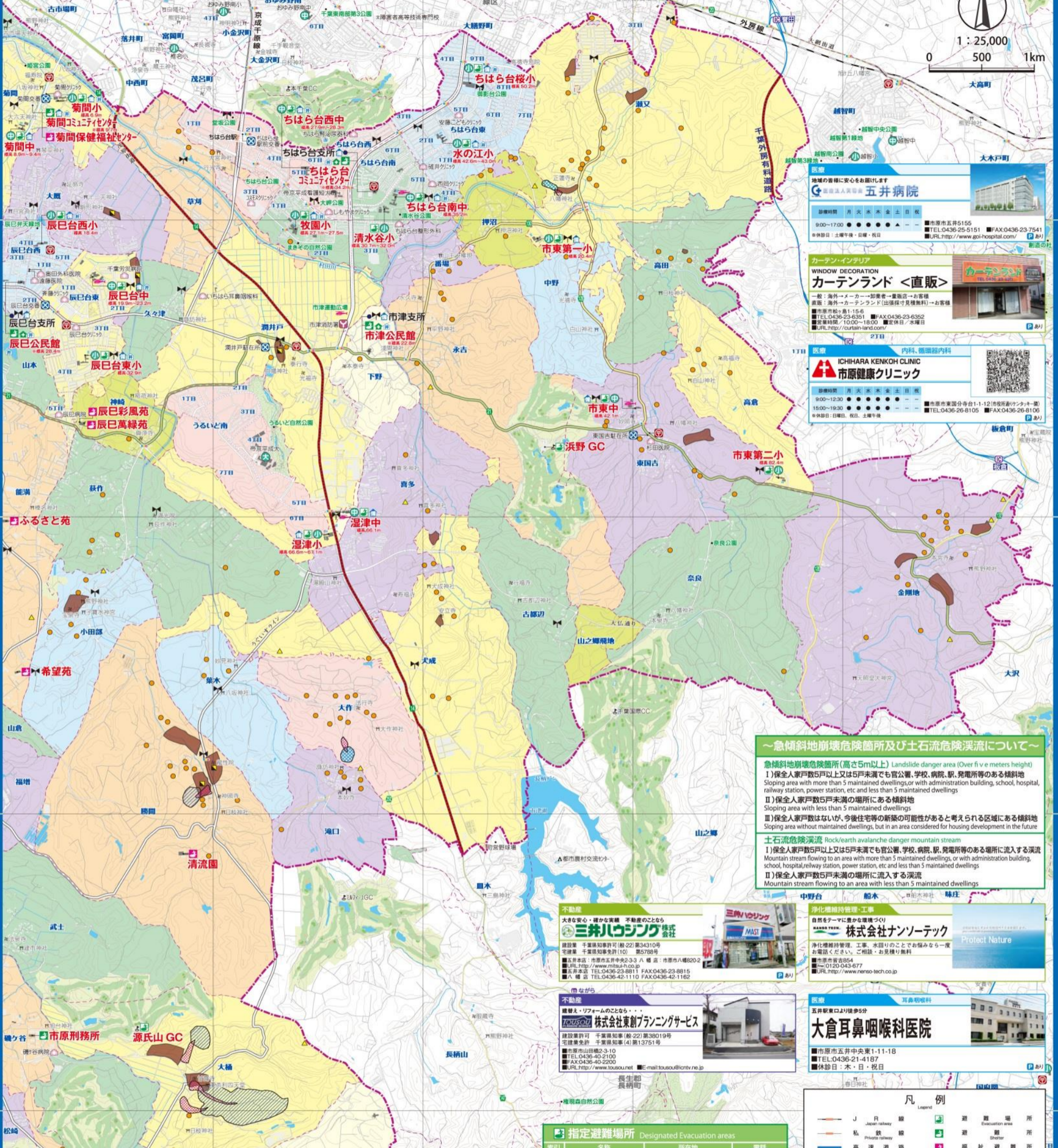


市津・ちはら台地区防災マップ

Disaster Prevention Map of Shizu and Chiharadai District



医療 地域の皆様におもてなしします
五井病院
 千葉県市原市五井5-1-1
 TEL:0436-25-5151 FAX:0436-23-7541
 URL:http://www.goi-hospital.com/

カーテンインテリア WINDOW DECORATION
カーテンランド <直販>
 千葉県市原市五井5-1-1
 TEL:0436-23-6351 FAX:0436-23-6352
 URL:http://curtain-land.com/

医療 内科、循環器内科
市原健康クリニック
 千葉県市原市五井1-1-12
 TEL:0436-26-8105 FAX:0436-26-8106

～急傾斜地崩壊危険箇所及び土石流危険渓流について～
急傾斜地崩壊危険箇所(高さ5m以上) Landslide danger area (Over five meters height)
 I) 保全人家数5戸以上又は5戸未満でも官公署、学校、病院、駅、発電所等のある傾斜地
 Sloping area with more than 5 maintained dwellings, or with administration building, school, hospital, railway station, power station, etc and less than 5 maintained dwellings
 II) 保全人家数5戸未満の場所にある傾斜地
 Sloping area with less than 5 maintained dwellings
 III) 保全人家数はないが、今後住宅等の新築の可能性があると考えられる区域にある傾斜地
 Sloping area without maintained dwellings, but in an area considered for housing development in the future
土石流危険渓流 Rock/earth avalanche danger mountain stream
 I) 保全人家数5戸以上又は5戸未満でも官公署、学校、病院、駅、発電所等のある場所に流入する渓流
 Mountain stream flowing to an area with more than 5 maintained dwellings, or with administration building, school, hospital, railway station, power station, etc and less than 5 maintained dwellings
 II) 保全人家数5戸未満の場所に流入する渓流
 Mountain stream flowing to an area with less than 5 maintained dwellings

不動産 大きな安心・確かな実績 不動産のことなら
三井ハウジング株式会社
 千葉県市原市五井5-1-1
 TEL:0436-40-2100 FAX:0436-40-2200

浄化槽維持管理・工事
株式会社ナンソーテック
 千葉県市原市五井5-1-1
 TEL:0436-42-1110 FAX:0436-42-1162

不動産 経営・リフォームのことなら...
株式会社東創プランニングサービス
 千葉県市原市五井5-1-1
 TEL:0436-40-2100 FAX:0436-40-2200

医療 耳鼻科、小児科、皮膚科
大倉耳鼻咽喉科医院
 千葉県市原市五井1-1-18
 TEL:0436-21-4187

果湯の天然温泉・立ち寄り湯処
五井温泉
 千葉県市原市五井5918-2
 TEL:0436-23-2617 (代表)

医療法人 鎗田病院
 千葉県市原市五井5999
 TEL:0436-21-1655 FAX:0436-21-3197

緊急輸送道路 Emergency transport roads
 災害時における被災者の救助活動、消火活動、救援物資や人員の輸送を円滑に行うために、優先的に応急復旧を行い進行を確保する道路
 The first priority of local and / or central authorities is to secure and maintain emergency transportation routes. By taking care of these roads, quick rescue operations such as fire fighting, rescue supply management and effective personnel transport will be ensured during a time of disaster.

指定避難場所 Designated Evacuation areas

番号	名称	所在地	電話
B-3	湊津中学校	湊津2297-2	74-0021
B-3	湊津小学校	湊津2299-14	74-0603
C-2	市東中学校	東吉356	52-0007
C-2	市東第一小学校	瀬又1820	52-0656
D-2	市東第二小学校	高倉1-1	52-0005
C-1	水の江小学校	ちはら台東2-15-1	52-1700
B-1	ちはら台南中学校	ちはら台南5-3-1	52-1781
B-1	清水谷小学校	ちはら台南5-2-1	52-3681
B-2	牧園小学校	ちはら台南2-7-1	74-1375
B-1	ちはら台西中学校	ちはら台南5-1	40-5911
C-1	ちはら台桜小学校	ちはら台東5-13	52-6401

指定避難所 Evacuation Shelters

番号	名称	所在地	電話
B-2	市津公民館	下野90-1	74-5516
B-1	ちはら台コミュニティセンター	ちはら台南6-1-3	50-2312

凡例 Legend

- J R 線 (Japan railway)
- 私鉄線 (Private railway)
- 高速道路 (Expressway)
- 国道 (National road)
- 主要地方道 (Main prefectural road)
- 県道 (Prefectural road)
- 緊急輸送道路 (Emergency transport road)
- 市区町村行政界 (City/town/village administrative border)
- 町界 (Municipal boundary)
- 市界 (City boundary)
- 支庁界 (Subprefecture boundary)
- 警察署、交番、駐在所 (Police station, police box, post office)
- 消防署 (Fire station)
- 郵便局 (Post office)
- 小学校 (Elementary school)
- 中学校 (Junior high school)
- 高等学校 (High school)
- その他学校 (Other schools)
- 避難場所 (Evacuation area)
- 避難所 (Shelter)
- 福祉避難所 (Welfare shelter)
- 津波避難ビル (Tsunami evacuation building)
- 防災倉庫 (Disaster warehouse)
- 防災用井戸 (Disaster prevention well)
- ヘリコプター臨時着陸場 (Helicopter landing area)
- 救護所 (First aid station)
- 病院、診療所 (Hospital, clinic)
- 防災行政棟 (Disaster prevention administration building)
- 公園、ゴルフ場 (Park, golf course)
- 急傾斜地崩壊危険箇所指定区域 (Landslide danger area designated area)
- 土石流危険渓流1 (Rock/earth avalanche danger mountain stream 1)
- 土石流危険渓流2 (Rock/earth avalanche danger mountain stream 2)
- 土石流危険区域 (Rock/earth avalanche danger area)

この地図における避難場所の標高は、平成16年及び平成17年作成の2500分の1市原市基本図のデータをもとに作成したものです。ただし、その標高は、国土院の地形図データをもとに作成したものです。