

## 子育て支援センターあさひは…

地域の中で楽しい子育てを応援します。

- ★親子で安心して遊べる場所です
- ★子育ての情報交換や親も子も友だち作りが出来る場所です。
- ★育児の悩みなどを相談できるところです。
- ★子育てサークルなどの育成、活動を支援します。

“屋根のある公園”のような気軽な気持ちで遊びに来て下さい。



### 〈 お約束 〉

- ◆お子さんから目を離さないようにしましょう。
- ◆食べ物、おもちゃなどの持ち込みはご遠慮下さい。(水分補給は各自ご用意ください)
- ◆靴を入れる袋、着替え、オムツなどは持参しましょう。
- ◆貴重品は各自で管理をお願いします。
- ◆初めての方は事務室に声を掛けて下さい。

### 杏保育園 子育て支援センター「あさひ」 周辺案内



最寄の交通機関

電車 内房線 五井駅東口 徒歩 20分

- ★車でお越しの方は、保育園内の駐車場をご利用下さい。

社会福祉法人 「杏の会」 **杏保育園**

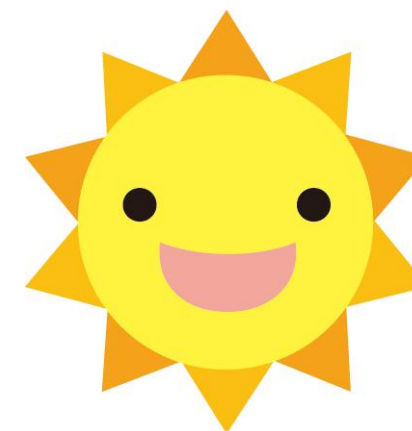
〒290-0024

千葉県市原市根田 878 番地

TEL 0436-26-2600 FAX 0436-26-2611

## 杏保育園

# 子育て支援センター あさひ



### 利用のご案内

平日 9:00~11:00 14:30~16:00

(11:00~14:30 育児相談タイム予約制)

土曜日 9:00~11:00 (園庭開放のみ)

(11:00~12:00 育児相談タイム予約制)

対象：0歳児～就学前のお子さんと保護者



# 活動内容

※毎月発行されている  
予定表を確認の上、  
来園してください。

## オープンスペース

あさひのお部屋とテラスを開放しています。  
親子で自由に遊べます。

## 育児は育自講座

講師を招いての講座や子育ての話やお子さん  
と一緒に楽しんでいただけるものなど、  
いろいろな企画をしています。

## 育児相談

子育ての悩みや不安などありましたらお気軽  
にご相談下さい。  
個別（予約）や電話相談も行っています。

## つくって遊ぼう

季節の行事や身近な材料を使って手づくり  
おもちゃなどを制作します。

## あおぞらデー

地域の公園にスタッフが遊びに行きます。  
体操やゲームなどをしてみんなで遊べます。

## 園庭開放（土曜日のみ）

園児と一緒に固定遊具や砂場遊びなど体を  
いっぱい動かして遊びましょう。

## 年齢別クラブ

お子さんの年齢に合わせて子ども同士の交流、  
お母さん同士の交流が出来る場を提供します。  
身体測定、誕生会、ふれあい遊びなどもします。



さくらんぼクラブ

0,1 歳児対象



いちごクラブ

1,2 歳児対象



りんごクラブ

2 歳児以上就学前対象



年齢別クラブ(小麦粘土・誕生会)



あおぞらデー

育児は育自講座  
ベビーマッサージ



わらべうたサークル



フラサークル

あさひ  
主催の  
夏祭り



オープンスペース(あさひのお部屋とテラス開放)

## サークル支援

サークル活動の場所としてセンターのお部  
屋を開放しています。

### ☆わらべうたサークル☆

第 2,4 (火) 10:00~

### ♪フラサークル♪

第 1,3 (木) 9:30~

サークル活動は料金がかかりますので詳細  
はスタッフにお尋ね下さい。