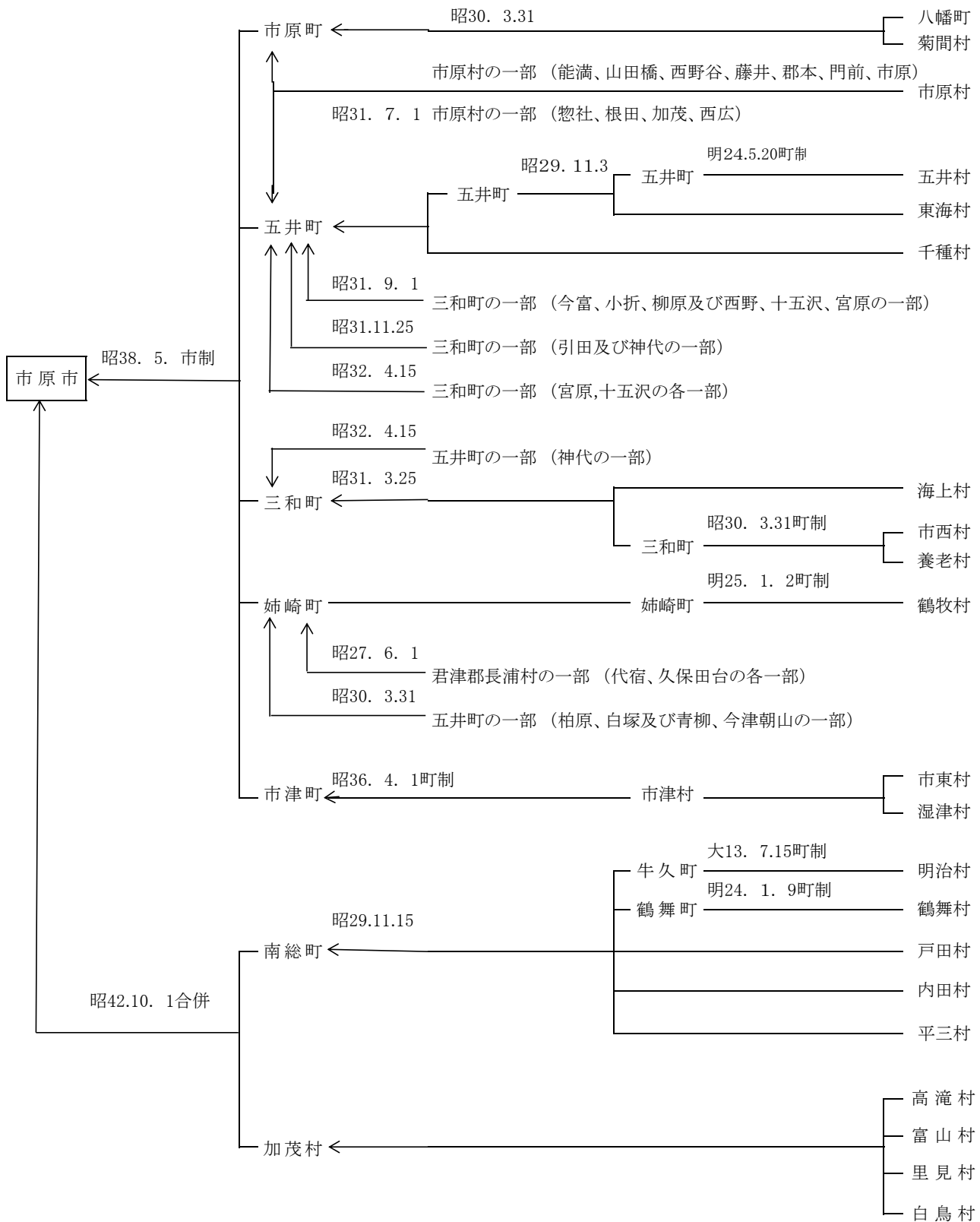


(付 録) 市 原 市 町 村 合 併 の 変 遷



稿本市原市歴史年表を参考にして作成しました。
 (この表は、明治22年3月31日町村合併以降の変遷を示します。)

旧 町 村 別 世 帯 数

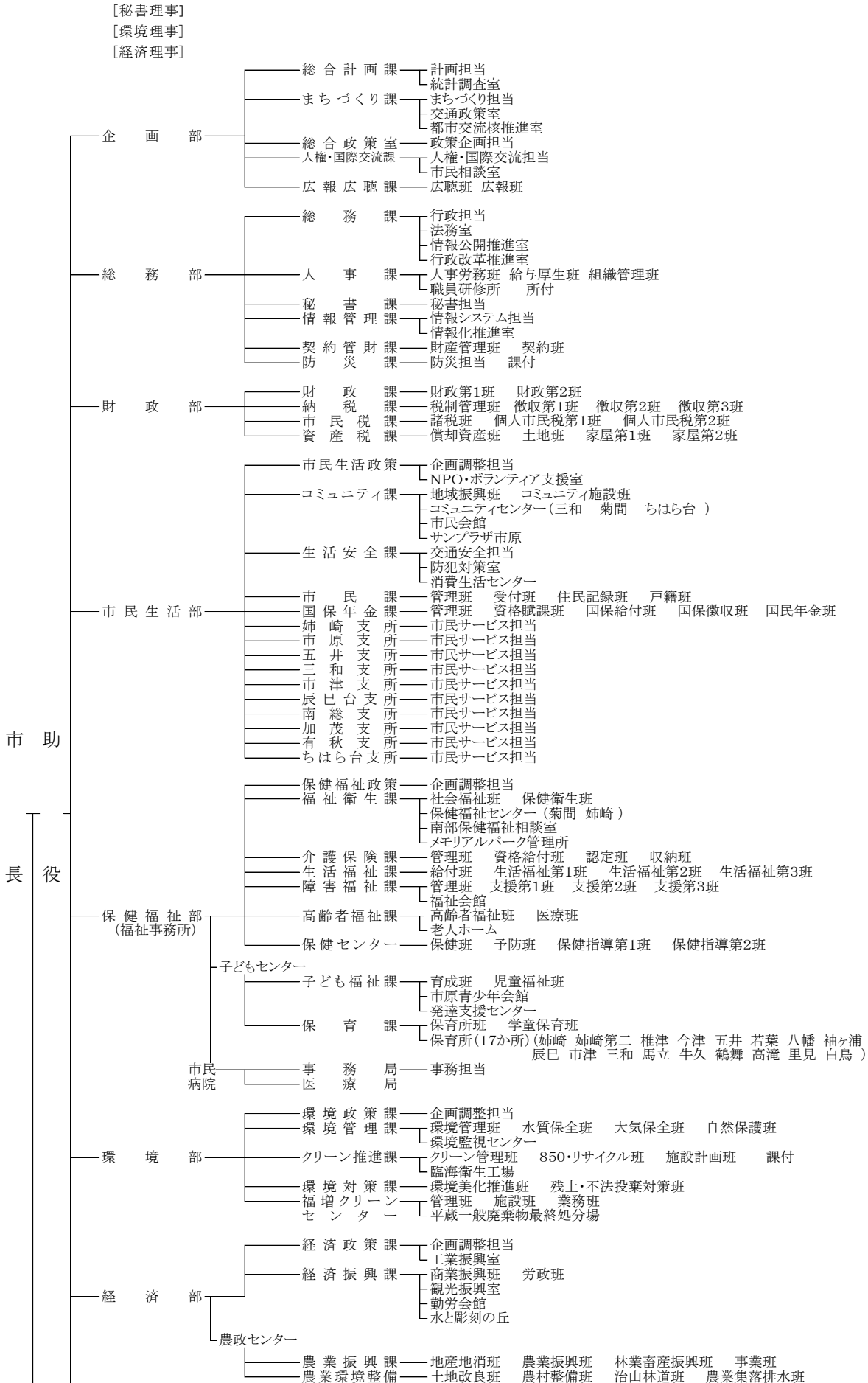
この表は各年10月1日現在の国勢調査による数である。

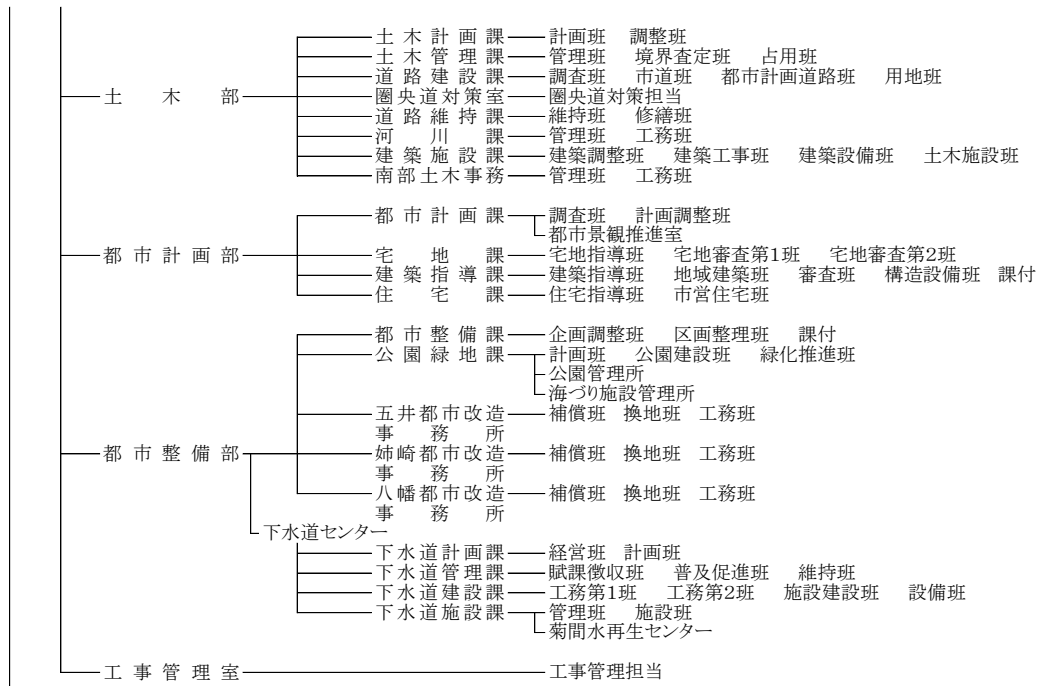
旧 町 村	大 正 9 年		大 正 14 年		昭 和 5 年		昭 和 1 0 年		昭 和 1 5 年	
	世帯数	人 口	世帯数	人 口	世帯数	人 口	世帯数	人 口	世帯数	人 口
市 原 市	—	—	—	—	—	—	—	—	—	—
市 原 郡	13,267	68,825	13,561	69,912	13,554	71,287	13,810	73,648	13,782	75,069
南 総 町	—	—	—	—	—	—	—	—	—	—
加 茂 村	—	—	—	—	—	—	—	—	—	—
市 原 町	—	—	—	—	—	—	—	—	—	—
五 井 町	—	—	—	—	—	—	—	—	—	—
姉 崎 町	—	—	—	—	—	—	—	—	—	—
市 津 町	—	—	—	—	—	—	—	—	—	—
三 和 町	—	—	—	—	—	—	—	—	—	—
八 幡 町	790	3,986	816	4,160	828	4,235	886	4,571	924	4,710
五 井 町	1,344	6,924	1,456	7,659	1,527	8,122	1,598	8,667	1,632	8,827
千 種 村	646	3,454	647	3,446	666	3,562	681	3,779	680	3,869
姉 崎 町	1,058	5,121	1,101	5,433	1,096	5,592	1,152	6,034	1,227	6,389
東 海 村	518	2,722	511	2,667	521	2,763	522	2,878	512	2,899
海 上 村	509	2,833	513	2,823	505	2,784	526	2,926	494	2,921
菊 間 村	469	2,443	473	2,388	472	2,452	472	2,502	468	2,643
湿 津 村	644	3,769	642	3,672	647	3,708	645	3,787	632	3,869
市 東 村	692	3,848	679	3,808	686	3,856	706	3,915	704	3,942
市 原 村	569	2,963	562	2,931	544	3,019	553	3,014	564	3,160
市 西 村	457	2,431	470	2,395	472	2,420	466	2,568	469	2,634
養 老 村	643	3,569	634	3,504	642	3,520	644	3,515	633	3,572
戸 田 村	621	3,280	653	3,329	635	3,357	647	3,445	645	3,443
牛 久 町	—	—	941	4,355	922	4,504	933	4,621	929	4,764
内 田 村	385	2,123	393	2,048	378	1,950	366	1,990	359	1,957
鶴 舞 町	650	2,986	670	3,139	666	3,123	667	3,146	636	3,134
高 滝 村	573	2,801	540	2,789	550	2,869	551	2,888	535	2,865
富 山 村	375	1,785	355	1,763	354	1,803	347	1,796	340	1,849
平 三 村	387	2,084	383	2,066	377	2,101	372	2,045	364	2,047
里 見 村	552	2,905	624	2,977	559	2,919	562	2,927	552	2,884
白 鳥 村	518	2,539	498	2,560	507	2,628	514	2,634	483	2,691
明 治 村	867	4,259	—	—	—	—	—	—	—	—

資 料 千葉県総合企画部統計課「千葉県統計年鑑」

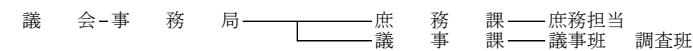
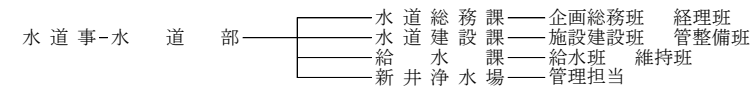
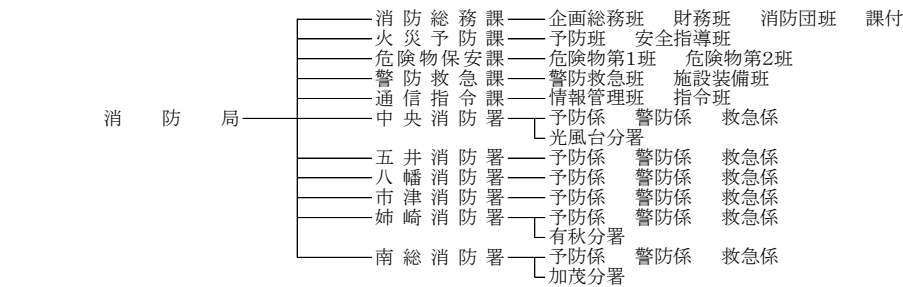
市原市行政組織図

平成17年8月1日現在





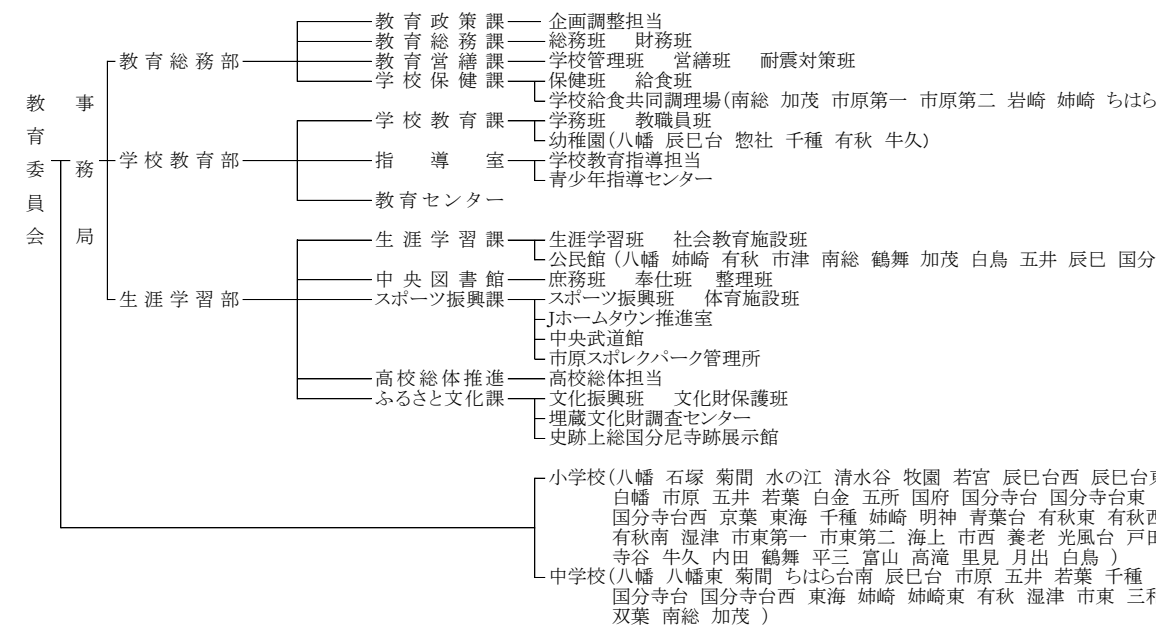
収入役 ———— 出納室 ———— 出納班 審査班



選挙管理委員会 ———— 事務局 ———— 選挙担当

監査委員 ———— 事務局

農業委員会 ———— 事務局 ———— 振興班 農地班



千葉県内市町村現況

市町村名	面積 (km ²)	人口・世帯数				世帯数			産業別人口				産業別世帯数				小・中学校			高等学校		
		世帯数 (世帯)	人口 (人)	男	女	農業者 (戸)	農家人口 (人)	経営 者 (人)	専従 人口 (人)	従業者 (人)	製造品 出荷等 (万円)	商店数	従業者数 (人)	年間商品 販売額 (万円)	小学校 数	児童数	中学校 数	生徒数	高等学校 数	生徒数		
県計		2,949,301	91,850	416,215	9,996,667	206,793	6,600	217,127	1,126,407,613	54,686	430,162	1,229,408,329	667	336,003	406	161,783						
市部		2,670,865	62,327	287,149	5,196,254	178,129	5,194	184,093	1,041,709,762	47,669	391,664	1,157,568,089	718	306,066	365	145,460						
郡部		228,122	745,536	367,100	378,436	39,523	179,066	4,800,413	28,664	1,306	33,034	83,697,861	7,017	38,498	72	16,333						
千葉市	272.08	348,159	887,164	447,563	439,601	3,186	13,641	261,458	30,097	529	19,767	99,427,322	8,015	79,601	366,304,442	122	51,499	60	23,447			
鎌倉市	83.69	25,889	78,697	37,595	41,102	1,449	7,441	226,086	5,311	247	5,767	15,754,336	1,592	7,496	19,389,082	15	3,899	8	2,226			
市川市	57.44	193,582	448,642	232,473	216,169	716	3,410	50,849	13,816	315	8,341	32,591,139	3,572	25,950	63,042,875	42	24,496	21	11,868			
船橋市	85.69	216,155	550,074	280,623	269,451	1,355	6,534	128,960	16,491	358	15,357	61,398,748	4,474	38,910	112,303,124	56	30,228	28	12,765			
船山市	110.20	19,218	54,412	24,552	26,860	2,099	8,128	125,890	3,606	77	2,244	5,480,643	991	5,684	11,106,478	11	2,554	4	1,268			
木更津市	138.65	43,251	122,768	61,467	61,301	2,219	10,172	186,597	5,460	100	3,546	36,616,978	1,459	10,533	28,316,566	19	6,970	15	3,768			
松戸市	61.33	182,703	464,841	234,552	230,289	1,040	5,196	78,331	14,562	430	11,505	42,685,599	3,815	31,142	81,713,674	45	26,056	23	11,760			
野田市	73.72	39,834	119,922	60,182	59,740	1,309	6,131	84,336	4,313	389	11,052	28,764,539	1,157	8,573	20,568,508	20	8,449	12	4,210			
佐原市	119.88	14,765	48,328	23,639	24,689	3,032	14,509	460,937	2,709	75	1,577	2,207,706	856	4,637	9,581,134	14	2,501	5	1,375			
茂原市	100.01	31,949	93,779	46,024	47,755	2,245	10,214	229,937	4,024	114	8,962	29,111,005	1,197	8,746	20,646,901	14	5,325	7	2,749			
成田市	131.27	36,742	95,704	48,424	47,280	1,635	7,637	253,267	4,465	80	3,687	14,845,486	1,304	13,268	33,152,315	21	5,715	9	2,850			
佐倉市	103.59	57,805	170,934	84,088	86,846	1,753	7,805	193,584	4,513	130	7,370	33,100,623	1,271	9,990	18,753,897	23	9,186	11	4,396			
東金市	89.34	20,103	59,605	29,733	29,872	2,299	10,230	269,570	2,305	96	3,377	14,194,800	620	4,700	9,923,442	9	3,676	4	2,028			
八千代市	80.75	9,834	32,807	15,887	16,920	2,324	10,853	321,226	1,691	69	1,698	4,073,936	532	2,790	5,963,650	11	1,702	2	958			
旭市	50.61	12,719	40,963	19,807	21,156	1,483	7,493	217,253	2,512	104	2,329	4,842,417	719	4,452	10,637,394	7	2,353	2	1,143			
習志野市	20.99	61,255	154,036	78,392	75,644	257	1,108	13,268	1,161	91	4,531	13,175,784	995	10,704	24,351,009	16	8,434	8	4,580			
柏市	72.91	121,221	327,851	164,209	163,642	1,271	6,094	105,256	9,970	294	12,301	34,729,177	2,618	24,791	83,980,380	41	20,905	22	10,050			
勝浦市	94.21	9,149	23,235	11,954	11,281	944	3,798	68,352	1,522	35	569	647,940	400	1,794	4,105,355	10	857	3	528			
市原市	368.20	99,745	278,218	143,073	135,145	5,617	24,496	402,115	9,127	284	18,690	325,498,891	2,257	18,740	40,662,685	47	16,231	21	8,216			
流山市	35.28	53,370	150,527	74,728	75,799	827	3,785	52,840	4,138	121	2,706	5,070,673	1,037	8,025	18,247,769	15	8,042	8	3,684			
八千代市	51.27	62,130	168,848	84,023	84,825	1,034	4,621	91,390	5,354	197	7,875	19,987,701	1,318	11,162	28,398,547	21	11,055	13	5,217			
我孫子市	43.19	46,631	127,733	63,531	64,202	794	3,756	95,872	3,275	42	2,172	15,592,153	892	6,918	13,443,155	13	6,961	6	2,865			
鴨川市	147.35	10,819	29,981	14,133	15,848	2,169	8,400	171,132	1,926	46	980	1,688,145	554	3,308	7,373,212	12	1,706	4	894			
鎌ヶ谷市	21.11	35,636	102,573	51,209	51,364	478	2,334	46,107	3,255	139	2,388	3,051,414	644	4,497	7,852,447	9	5,631	5	2,564			
君津市	318.83	31,070	92,076	46,238	45,838	3,334	15,047	252,381	3,780	90	6,655	66,387,525	849	6,340	15,455,793	18	5,225	12	2,788			
富津市	205.15	16,617	52,839	26,139	26,700	2,194	9,961	154,371	2,456	87	1,934	7,450,144	636	3,424	4,802,088	13	2,639	5	1,418			
富安市	17.30	56,654	132,984	68,943	64,041	-	-	-	3,729	113	2,280	9,479,676	1,042	11,067	41,643,857	15	9,673	9	3,487			
四街道市	34.70	28,141	82,552	40,898	41,654	615	2,739	46,374	2,312	51	933	4,130,693	656	5,085	10,561,504	12	4,646	5	2,150			
袖ヶ浦市	94.92	18,689	58,593	29,412	29,181	1,704	8,149	199,878	1,877	91	5,100	80,429,671	410	3,283	7,734,698	8	3,554	5	1,793			
八街市	74.87	22,848	72,595	36,416	36,179	1,763	7,854	283,992	2,501	164	2,553	4,153,328	633	5,653	12,937,454	9	5,107	4	2,868			
印西市	53.51	18,507	60,468	29,977	30,491	1,182	5,613	124,645	1,510	26	462	925,265	423	2,618	5,218,387	13	3,919	6	2,480			
白井市	35.41	15,378	50,431	25,074	25,357	768	3,795	86,866	1,361	160	3,785	9,644,909	301	3,412	8,466,192	9	3,327	5	1,643			
富里市	53.91	17,102	50,176	25,661	24,515	1,300	5,515	183,236	1,854	50	1,600	4,591,386	432	3,771	10,730,075	8	2,826	3	1,434			
実業部	71.81	23,357	77,202	38,856	38,346	1,859	9,123	194,037	2,390	76	2,384	4,544,640	633	4,433	11,490,242	-	-	-	-			
印旛部	211.09	52,878	165,279	82,646	82,833	4,302	20,129	649,928	3,730	72	2,168	6,690,975	438	3,564	6,299,882	15	3,710	6	1,825			
印旛町	19.02	7,225	19,885	9,871	10,014	362	1,629	45,966	598	21	928	1,141,727	160	1,466	2,601,915	2	945	1	481			
印旛村	46.57	3,113	11,103	5,486	5,617	784	3,756	120,844	389	19	166	194,360	75	486	806,651	4	828	1	313			
本笠村	23.72	2,239	8,209	4,080	4,129	504	2,354	88,481	226	9	161	240,436	45	267	420,203	3	786	2	339			
栄町	32.46	7,621	25,475	12,474	13,001	684	3,143	124,535	663	23	913	4,114,452	158	1,345	2,470,813	6	1,151	2	692			
香取部	396.13	31,425	113,470	56,160	57,310	9,097	44,245	1,422,271	4,971	233	7,284	22,578,898	1,422	7,086	16,007,496	39	5,896	9	3,198			
下総町	32.00	2,371	8,115	4,092	4,023	539	2,575	90,189	347	17	442	933,490	66	278	333,369	4	370	1	236			
神崎町	19.85	2,049	6,747	3,370	3,277	409	1,901	69,288	274	16	762	2,106,371	82	385	1,215,325	2	992	1	214			
大栄町	50.57	3,648	13,079	6,667	6,412	1,091	5,377	192,275	536	25	999	3,463,794	135	817	3,120,944	5	724	1	389			
小見川町	61.84	7,718	26,047	12,711	13,336	1,437	7,024	222,225	1,228	48	1,733	6,153,701	422	2,346	4,175,762	6	1,347	1	664			
山田町	51.54	2,803	11,249	5,537	5,712	1,184	5,937	180,711	431	16	323	570,321	103	380	599,821	5	577	1	309			
多古町	29.05	1,466	5,319	2,669	2,650	564	2,708	88,922	208	13	477	1,766,628	46	157	216,267	3	269	1	162			
多古町	72.68	4,853	17,603	8,672	8,931	1,743	8,108	250,240	975	39	1,185	4,186,183	279	1,430	2,747,030	6	932	1	537			
千代町	32.44	1,940	8,235	3,997	4,238	971	4,939	166,060	298	23	726	2,070,668	78	394	771,019	3	398	1	219			
東庄町	46.16	4,577	17,076	8,445	8,631	1,159	5,676	162,361	674	36	637	1,327,742	191	898	1,827,961	5	866	1	468</			