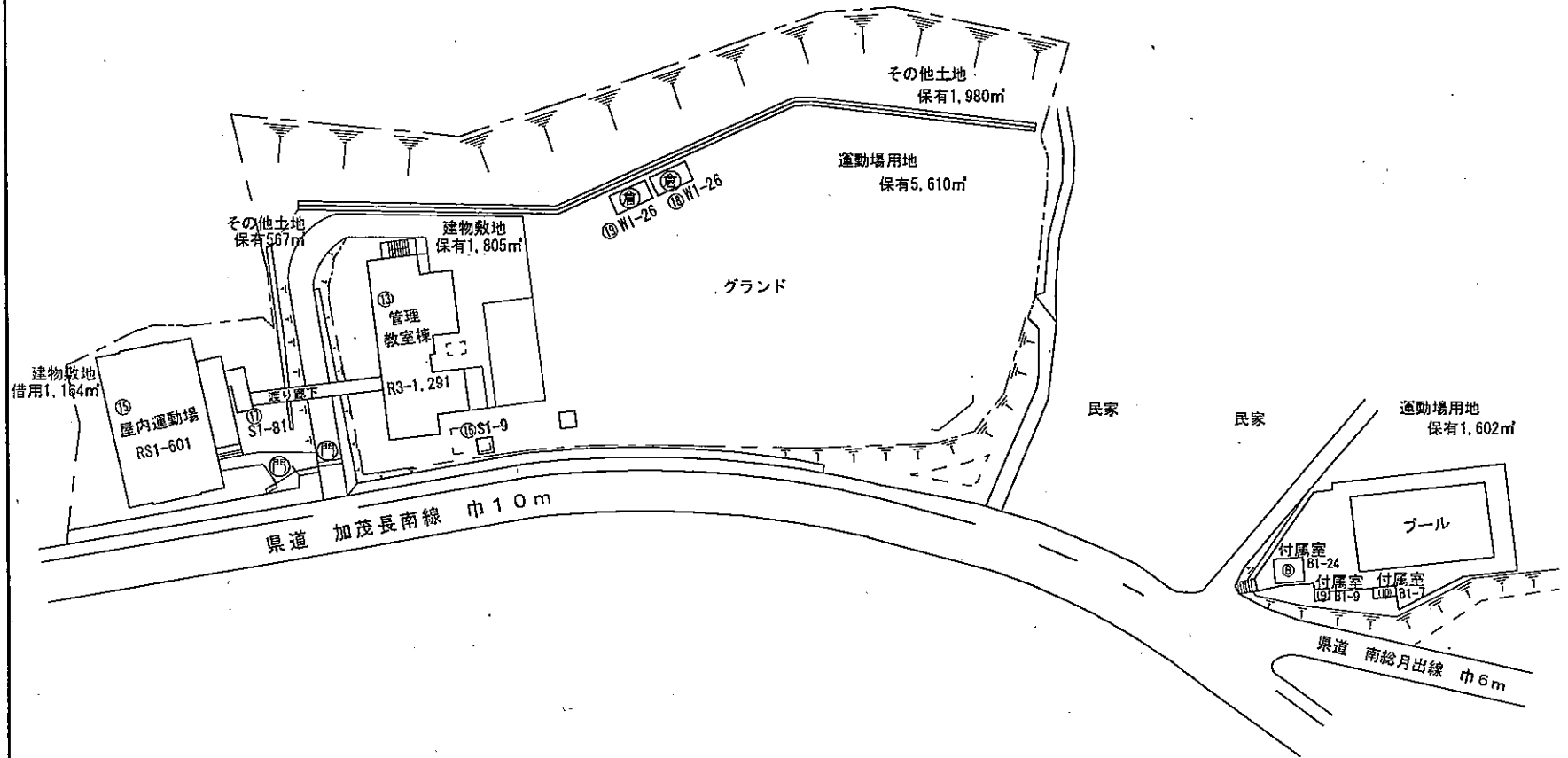


(平成24年度)

施設の配置図	縮尺	1/1200 (A-4)	学校名	調査番号			整理番号
				富山小学校	(都道府県)	(市町村)	
		0 1.0 2.0 3.0 4.0 m		1 2	2 1 9	1 0 7 6	1832-3

凡 例

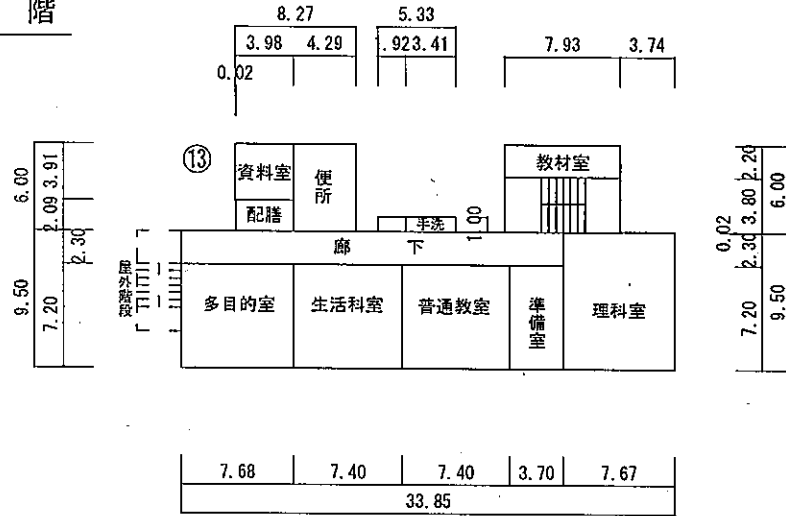
- ① 未とりこわし建物
- ② 危険建物
- ③ 借用建物
- ④ 一時一時使用建物
- ⑤ 屋外 屋外教育環境整備事業によるもの
- ⑥ 自転車置場
- ⑦ 倉庫
- ⑧ 吹き抜けの渡り廊下
- ⑨ フェンス・塀
- ⑩ 受変電盤
- ⑪ 機械室
- ⑫ 高層及小規模構造物
- ⑬ 動物小屋



(北に矢印を付す)

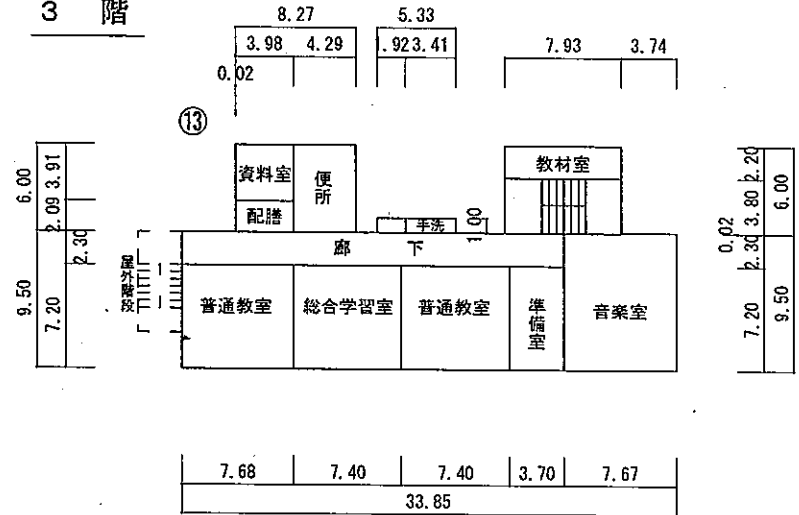
(平成24年度)

2 階



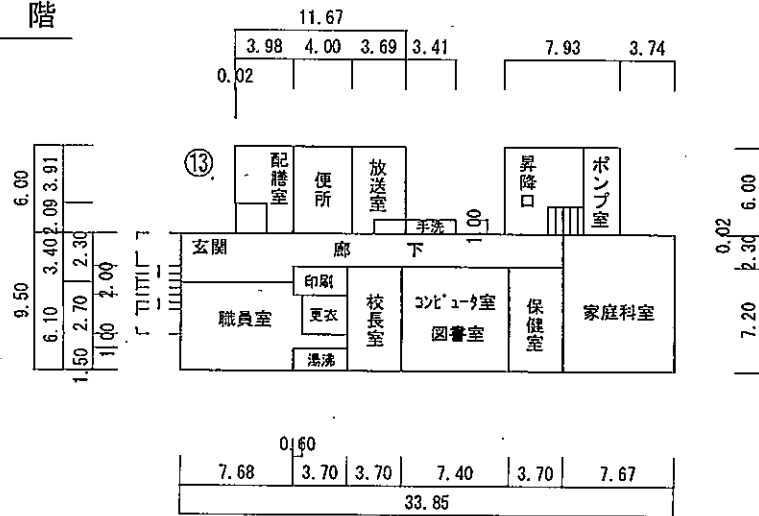
管理教室棟

3 階

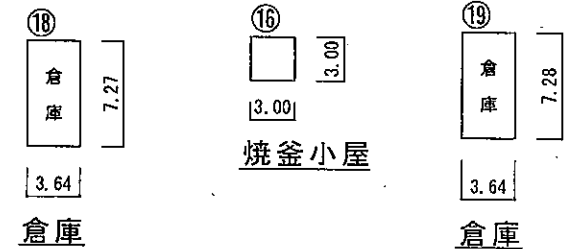


管理教室棟

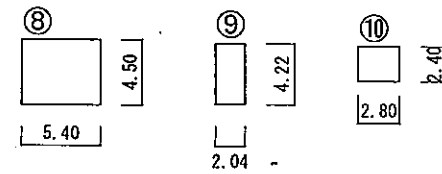
1 階



管理教室棟



焼釜小屋

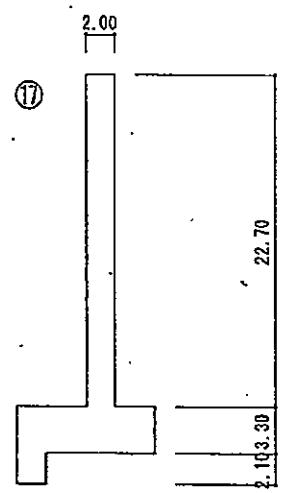


プール付属室

棟番号	名称	面積
⑧	プール専用付属室	24㎡
⑨	プール専用付属室	9㎡
⑩	プール専用付属室	7㎡

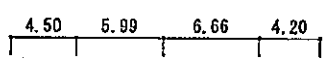
(平成24年度)

施設の配置図	縮尺	1/500 (A-4)	学校名	富山小学校			図章	都道府県	市町村	学校	所在地
				1	2	1,076					
											1832-5

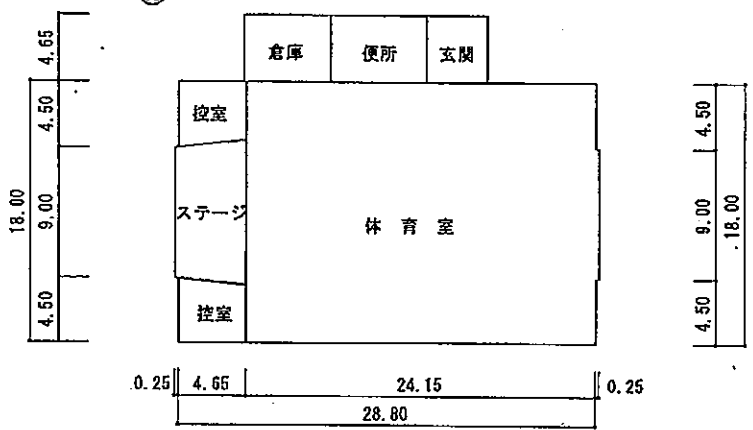


渡廊下

1階



⑮



屋内運動場