

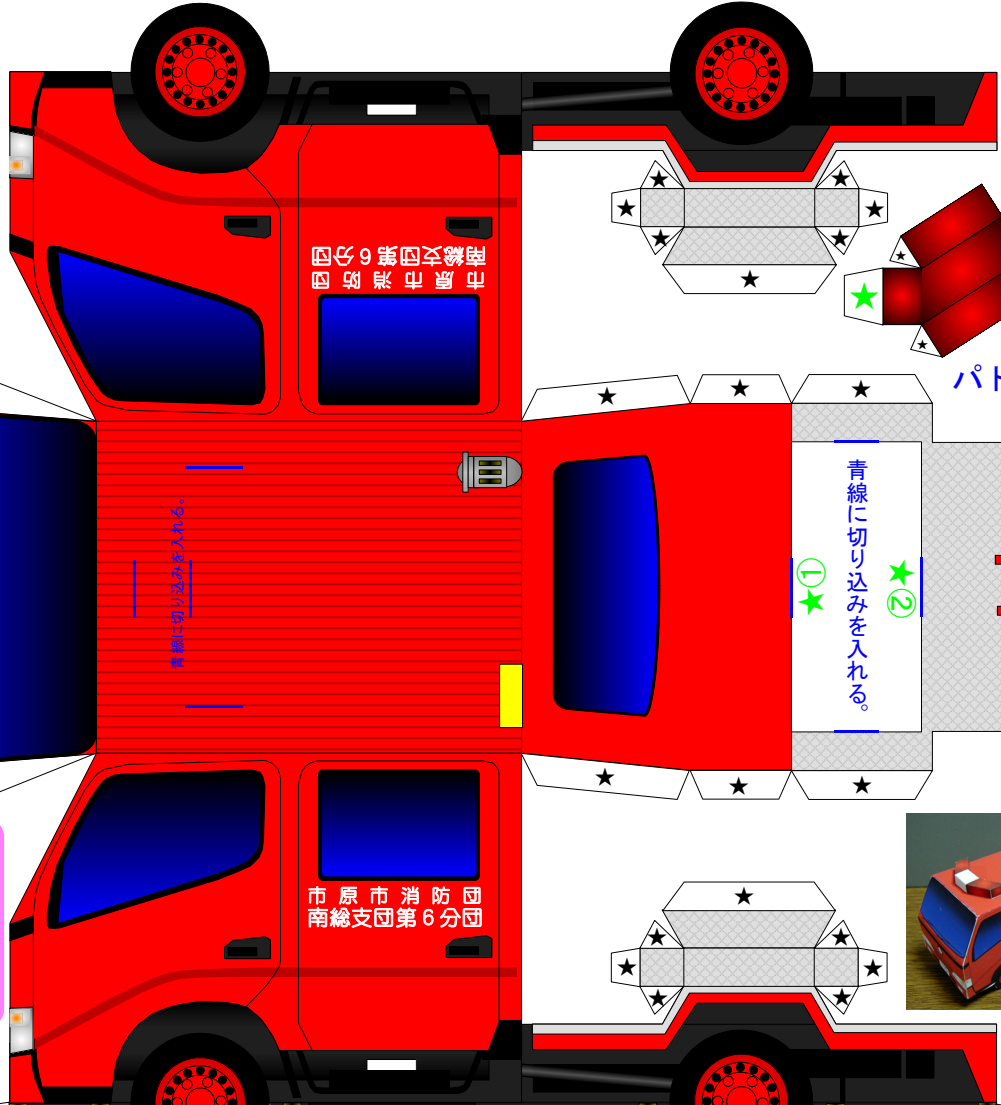
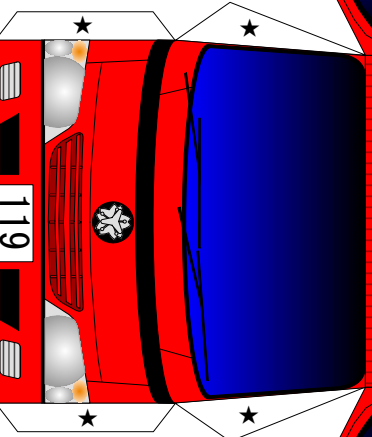
市原市消防局

積載車

せきさいしゃ

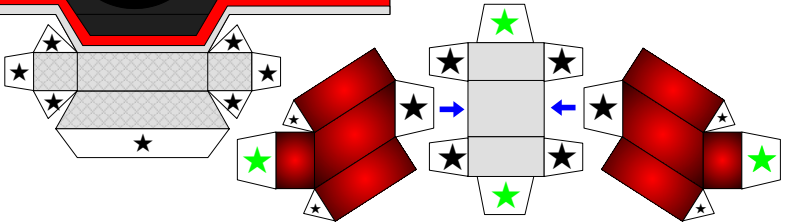


完成写真

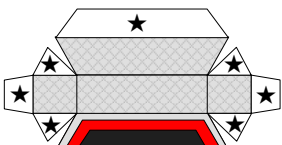


市原市消防団
南総支団第6分団

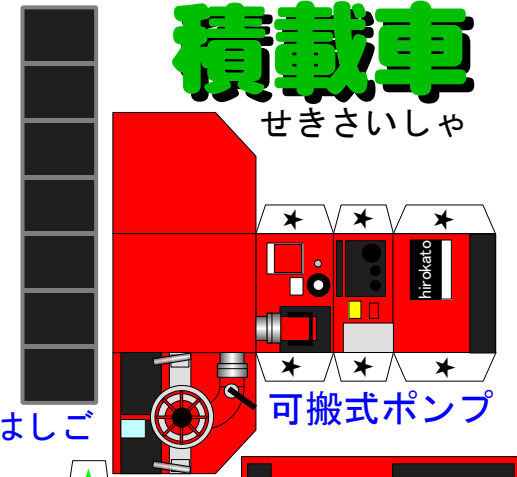
市原市消防団
南総支団第6分団



パトライト



完成写真



可搬式ポンプ

はしご

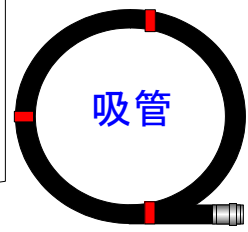
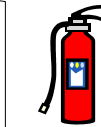
はじめにパトライトを組み立てよう！
完成したら写真と比べてみよう！
★印は「のりつけ」です。
☆印は「差し込み」です。



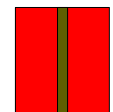
- 用意するもの
- はさみ
 - カッター
 - 定規
 - ピンセット
 - つまようじ
 - のり
 - または
 - 両面テープ
 - 等

この消防車ペーパークラフトの著作権は、名古屋市の加藤裕康さん [E-mail:hiroyasu.kato@nifty.com] にあり、本人の承諾を得て市原市消防局が印刷及び配布を行っています。
この作品の無断複製、転載、配布を禁じます。
お問い合わせは
〒290-0073
千葉県市原市国分寺台中央1-1-1
市原市消防局 消防総務課
電話番号 0436-22-8116

© hirokato@ekiura



吸管



ホースラック

ここに貼り付ける。

ここに貼り付ける。

■の部分を切り取って作れば本物らしくなります。