



L'antichambre de Virtuosité

～技巧派の控室～

木寺版画工房常設展

2009年12月13日(日)まで
11:30～16:00(土日祝のみ開廊)

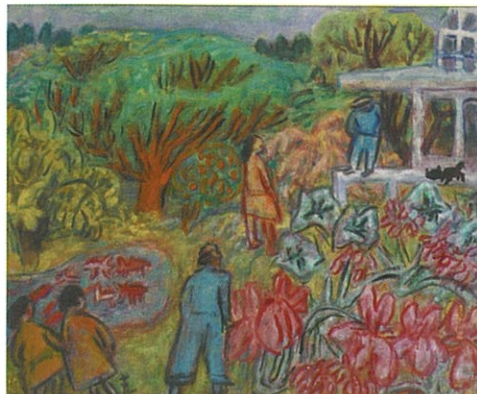
版画のテクニシャンとして業界で知られる、
木寺啓幸・陽子夫妻の常設ギャラリー。
啓幸氏制作による陶芸作品も展示・販売しています

千葉県市原市朝生原219/養老溪谷駅下車徒歩6分
http://www.raku-no-pain.com
☎0436-96-1299

ギャラリー麻生亭
併設：欧風家庭料理の店 麻生亭

井上 克 鶴舞を謳う

2009.5.2～5.31 11時～17時(土日祝)



東京都出身。東京藝術大学
美術学部油絵専攻(林武教室)卒。
夫・井上昌男と共に鶴舞在
住の画家松田正平に師事。
1976～2005 銀座フォルム画
廊にて個展、15回。他多数。

鶴舞在住40年。草花を育て
犬・猫と散歩、月夜に狸と出
会う。
そんな生活を独自の筆致で
謳い上げる井上克の世界!

ギャラリー
鶴舞窯
市原市鶴舞777
☎0436-88-3537

富山小学校作品展

山の学校～里山からの贈り物～

4月5日(日)～4月19日(日)



ログホーム&ギャラリー 市原市馬立414-1 ☎0436-95-5641
ホンカ房総 10:00～17:00

鵜澤綱夫陶展

5月10日(日)～5月31日(日)



ログホーム&ギャラリー 市原市馬立414-1 ☎0436-95-5641
ホンカ房総 10:00～17:00

3月20日(祝)～4月26日(日)

千葉真理子
福が舞い降りる
～江戸からの贈り物福寿を伝承～
蒔絵・土人形・手びねりの造形



5月1日(金)～6月28日(日)

川添修司
東アジア・スケッチの旅



8月21日(金)～9月27日(日)

浅井桑男
ボタニカル・アートの世界

金・土・日のみOPEN
千葉県市原市皆吉967-6
☎0436-92-1784 11:00～17:00

花と夢と愛 心の贈りもの 前田麻里作品展

飯給駅 菜の花まつり

3月28日(土)～4月5日(日)

春の朗読会

4月5日(日) 13:00～

出演：前田麻里ほか
主催：制作舎翔



▲前田麻里「飯給駅」
土日のみOPEN
☎0436-96-0011 (木村)
平日の御来場についてはお問い合わせください。

小さな駅の小さなギャラリー
ギャラリーいたぶ



オープンガーデンのギャラリーです。

「ちば眺望100景」にも選ばれた自然の風景と
真島義夫さんの制作のツリーハウスや遊具など

鶴舞桜ヶ丘
オープンギャラリー(ガーデン)
市原市鶴舞659(山内)
☎0436-88-3136
私有地ですので、深夜などはご遠慮ください



栗田宏武の チェーンソーカービング作品を 展示・販売

【OPEN】月・火・水
その他の曜日についてはお問い合わせください

香垂奈工房 (カナコウボウ)
市原市下矢田 530 ☎0436-92-5239
10:00～16:00 http://www.kaana.jp/

市原自然楽校(市原市民の森) 開校

ログハウス講座 4月 4日(土)・5日(日)・11日(土)・12日(日)・
5月 9日(土)・10日(日)・6月20日(土)・21日(日)
カービング講座 4月19日(日)・5月24日(日)・6月28日(日)
お問い合わせ ☎03-5711-0362/自然暮らしの会事務局



鵜澤綱夫陶展



3月28日(土)～4月5日(日)
11時～18時

陶房裏の山桜と一緒に
お楽しみください……。
ご高覧をお待ちしています。

アトリエ&ギャラリー「壺中庵」
市原市中高根32-1 ☎0436-95-1177

月替わりで様々な展示を行っています。



- 3月 はまゆう 「かな書道展」
- 4月 陶芸サークル 「双炎展」
- 5月 書道サークル 「換鷹展」
- 6月 星かづを 「和紙絵展」

ギャラリー二つ返事

(千葉県循環器病センター2F)
月～金/9:00～17:00
土/9:00～12:00 日・祝祭日/休館
☎0436-88-3111

ギャラリーメイ gallery MAY 鶴舞 向野桜 写真短歌展

～ましかく写真の想ひ～
4月4日(土)～4月26日(日)

シャッターアートの展示 4月28日(火)～5月6日(水)

シャッターアートは祝日及び営業時間外にも見ることが出来ます



深沢暁子 陶芸展

5月9日(土)～5月31日(日) AM11:00～PM5:00
■土日開催 午前11時～午後5時
その他時間はお問合せください
●住所/市原市鶴舞600 ●☎0436-88-3820



画家が32年間住み絵を描いた旧居 松田正平アトリエ館

□開館/毎週土・日曜日 (2月冬期 AM11:00～PM4:00 8月夏期休館)
□併設/茶房ひむろぎ ひむろぎ工房

企画展 (ひむろぎ工房にて)

- 縄文土器と埴輪展 4月4日(土)～4月26日(日)
 - 松田正平が愛した祝島展 写真展、特産品販売、イベント等 5月2日(土)～5月31日(日)
- 問合せ ☎0436-88-2070
市原市鶴舞658



▲藤本幸一「里見駅」
福祉ショップ&ギャラリー喫茶
もみの木
10:00～16:30 定休日/月曜日
市原市牛久882-6 ☎0436-92-5757

3月 平成20年度 「肢体不自由児・者の美術展」 厚生労働大臣賞受賞 藤本幸一作品展

4月 吉沢学園 利用者作品展



3月20日(祝)～4月26日(日)

千葉真理子
福が舞い降りる
～江戸からの贈り物福寿を伝承～
蒔絵・土人形・手びねりの造形



5月1日(金)～6月28日(日)

川添修司
東アジア・スケッチの旅



8月21日(金)～9月27日(日)

浅井桑男
ボタニカル・アートの世界

金・土・日のみOPEN
千葉県市原市皆吉967-6
☎0436-92-1784 11:00～17:00

佐藤久男・千恵子 陶と木版のデュオソナタ Op.60 ～4月19日(日)まで(月・火休廊)

楽天的受難曲…。
養老溪谷 AJAC薫風展

4月29日(水)～5月31日(日)
(月・火休廊、ただし5月4日(月)・5月5日(火)は開廊)

5月3日(日)・5月4日(月)・5月5日(火)
いずれかの日に
パフォーマンスアートあり

酪・ガレリア
併設：窯焼きパンと焼菓子の店 酪



千葉県市原市朝生原220-1/養老溪谷駅下車徒歩6分
http://www.raku-no-pain.com
☎0436-96-1299

4月11日(土)～5月10日(日) 風が吹けば… 広井力彫刻展・上総胤展

5月16日(土)～6月 7日(日) 第14回 市原市観光写真コンクール作品展

6月13日(土)～7月12日(日) 立花光朗彫刻展



開館時間 10月1日～5月31日/午前 9時～午後4時30分
6月1日～9月30日/午前 9時～午後6時
休館日 毎週月曜日と最終火曜日
入館料 大人200円(団体160円)
子供100円(団体80円)
6才未満は無料
団体は20名以上
大人/18才以上
子供/6才以上



市原市 水と彫刻の丘
市原市不入75-1 ☎0436-98-1525
http://www.ichihara-kankou.or.jp/choukoku/